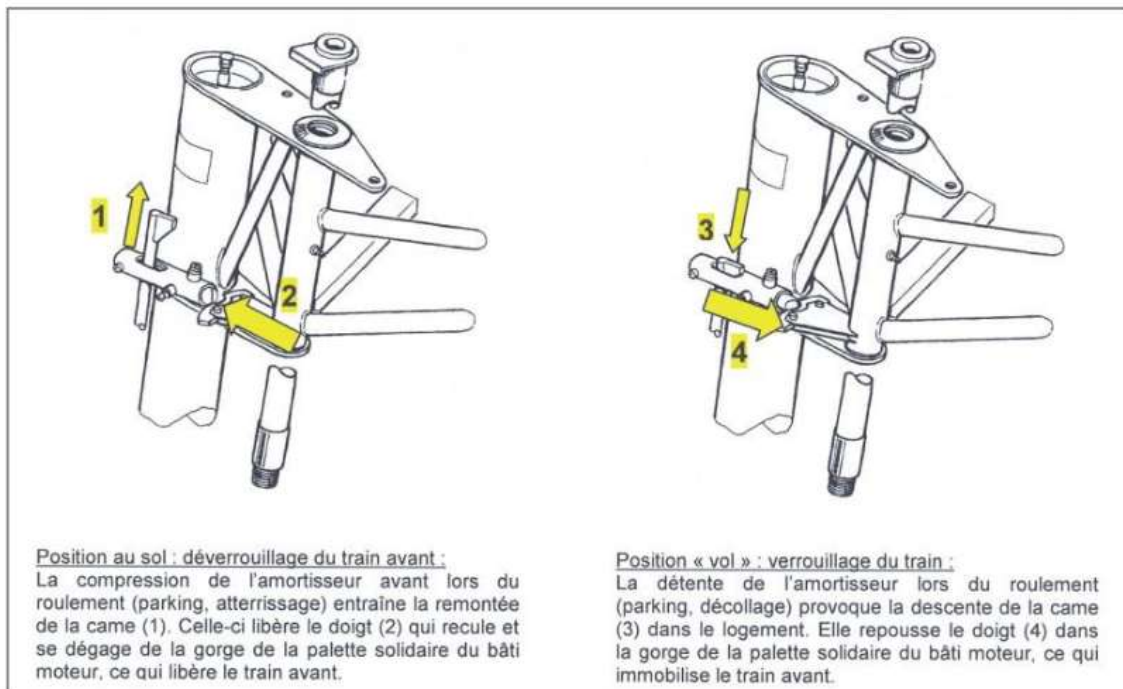


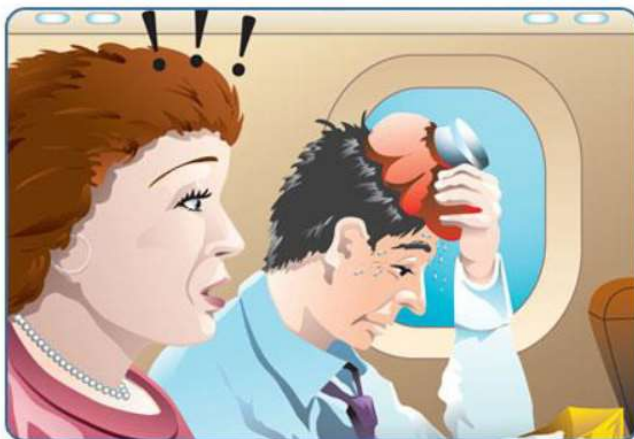
Sécurité des Vols - Avril 2018

Après un hiver rigoureux, un printemps aéronautique s'annonce, deux rappels sont abordés ce mois-ci : une particularité du Robin DR400 et le cas d'un passager malade en vol.

Pour le DR400, le train avant a la spécificité de disposer d'un amortisseur équipé d'une came et d'un doigt. Selon le schéma suivant, il est conseillé d'avoir le manche secteur avant pendant le roulage afin de disposer de la possibilité de guidage, cette action doit être mesurée et toujours exécutée sans précipitation.



Nous avons l'envie de faire partager notre passion à nos passagers, et la plupart de ces passagers n'ont aucune expérience de la troisième dimension. Nous pouvons facilement être confronté à un passager indisposé.



Plusieurs facteurs peuvent contribuer à cette situation : La température, le stress, un repas ou l'absence de repas, les turbulences, la désorientation spatiale, cette liste n'est pas exhaustive. En tant que pilote nous devons être sensibilisés sur ce phénomène et avoir pensés à la réaction à adopter face à cette situation qui peut rapidement engager la sécurité des vols.

Prévoyez pour chacun de vos vols un sac, et écoutez vos passagers pour prévenir au plus tôt l'incident, n'hésitez pas écourter le vol avant de vous retrouver avec un passager très diminué et une charge de travail trop forte pour vous, pilote.

Bons Vols à tous ! Christian Blache